





**Présentation d'entreprise** p 4 - 5

**Liste des Rals** p 6

**Principe du bioclimatique** p 7

**Pergolas** p 8 - 25

Marbella - pergola à lames orientables manuelles

Panama - pergola à lames orientables motorisées

Castille - pergola à toiture fixe

**Carports** p 28 - 38

C150

C210

**Brise soleil** p 40 - 41







Avec Oriasun, profitez pleinement de vos extérieurs sous votre pergola, protégez votre véhicule grâce à nos carports ou bien apportez de l'ombre avec notre brise-soleil.

Bénéficiez d'une fabrication Française et du savoir-faire d'un spécialiste de l'aluminium.

Notre engagement qualité sera assuré de la conception à la livraison pour répondre aux plus hautes exigences.

**Standard structure :**



Blanc  
9010  
mat



Gris  
7016  
sablé



Blanc  
9010  
mat

**Standard lame :**

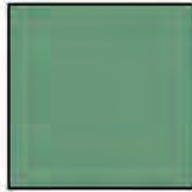
**Sur mesure :**



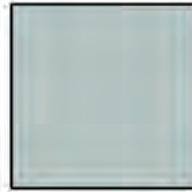
Vert  
6005  
sablé



Vert  
6009  
sablé



Vert  
6021  
sablé



Gris  
7035  
sablé



Gris  
7039  
sablé



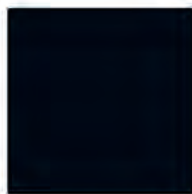
Gris  
9007  
sablé



Brun  
8014  
sablé



Brun  
8019  
sablé



Noir  
9005  
sablé



Blanc  
9016  
sablé



Ivoire  
1015  
sablé

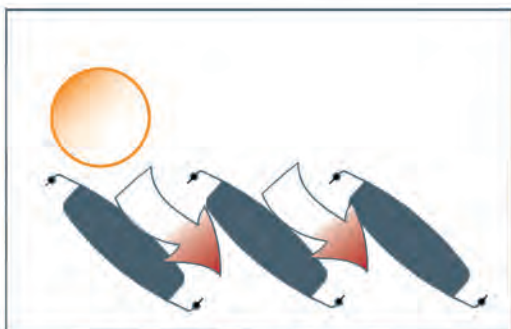


Rouge  
3004  
sablé



Bleu  
5003  
sablé

*Profitez de vos extérieurs tout le temps  
par tous les temps !*

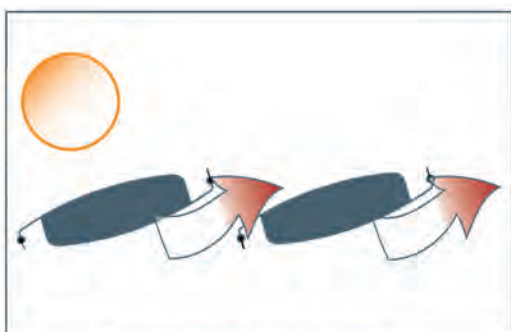


**Par temps frais,  
laissez entrer la chaleur**

## Gérez l'ensoleillement

Gérez librement l'orientation des lames, pour profiter pleinement du soleil ou pour créer une zone d'ombrage

Profitez de votre terrasse tout au long de l'année, grâce à nos pergolas.

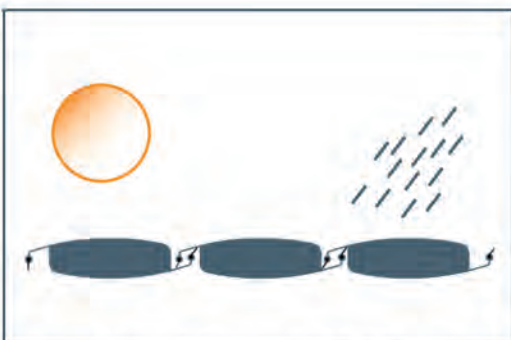


**Evacuez la chaleur,  
pour éviter un effet de serre**

## Ventilation Naturelle

Evitez l'effet de serre, en créant un mouvement d'air naturel.

L'air chaud s'évacue par l'ouverture des lames et permet une ventilation efficace



**Protection contre la pluie  
et les rayons du soleil**

## Protection contre la pluie et les rayons du soleil.

Lorsque les lames sont fermées, **nos pergolas sont étanches de lames à lames** et vous protègent efficacement contre les intempéries.

L'évacuation de l'eau se fait par les gouttières puis par les poteaux.

**Attention, nos pergolas ne garantissent pas le hors d'eau, hors d'air telle une véranda**







## Le Bioclimatique simplement



Protection contre les rayons du soleil et la pluie



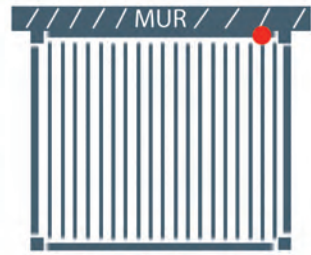
Par temps frais, Laissez entrer la chaleur



Evacuez la chaleur, pour éviter un effet de serre

## Manoeuvre des lames

Par manivelle Magnétique



Vue de dessus

## Dimensions

**Standard** : - 4,13x3,50x2,5 mètres  
- 5,18x3,50x2,5 mètres  
(Murale ou Autoportante)

**Sur mesure** max : 10,36 x 3,50m (2 modules)  
hauteur max : 3m (voir schéma page 11)

## Coloris

Structure:



Blanc 9010 mat



Gris 7016 sablé



Sur mesure  
uniquement structure  
(selon RAL disponible p.6)

Lames:



Blanc 9010 mat

## Options



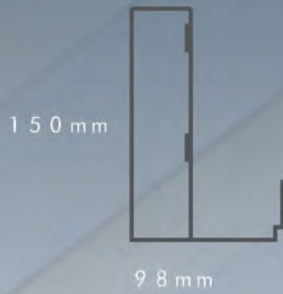
Eclairage couleur par bandeau LED



Store zippé enroulable manuel

# DES PROFILS ROBUSTES ET ESTHETIQUES :

Cadre



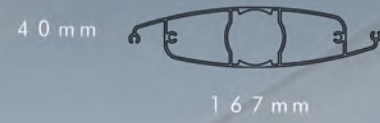
EP. 2,5 mm

Poteau



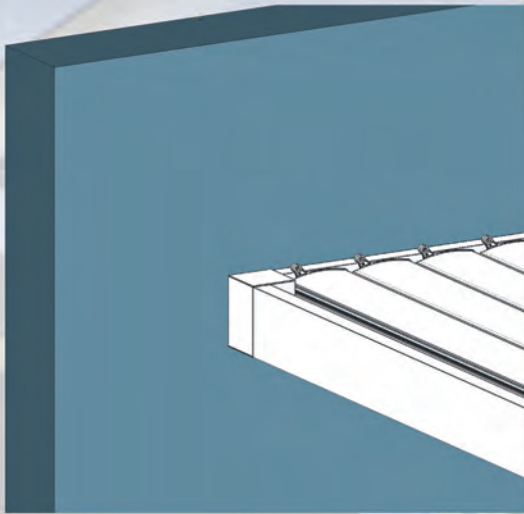
EP. 4 mm

Lame



EP. 1,5 mm

## FIXATION MURALE



## FIXATION DE POTEAUX invisible



## FIXATION DE POTEAUX Semi-débordante

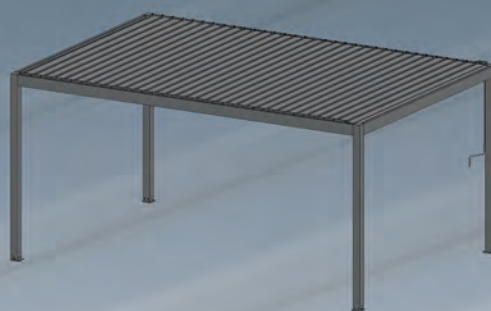


Les 2 types de fixation sont incluses dans toutes nos pergolas Marbella

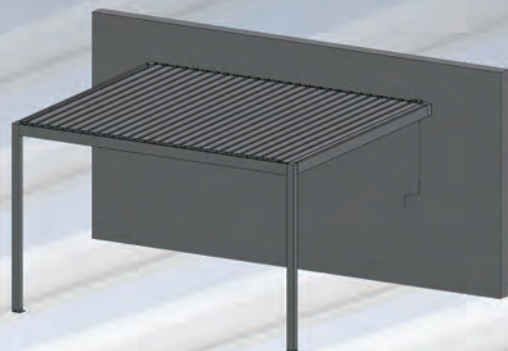
# EXEMPLES DE CONFIGURATION :



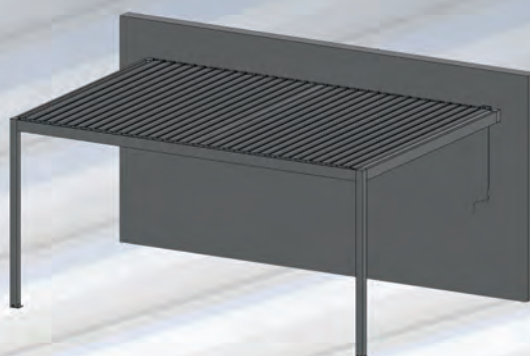
4,13 x 3,50m  
Autoportante



5,18 x 3,50m  
Autoportante



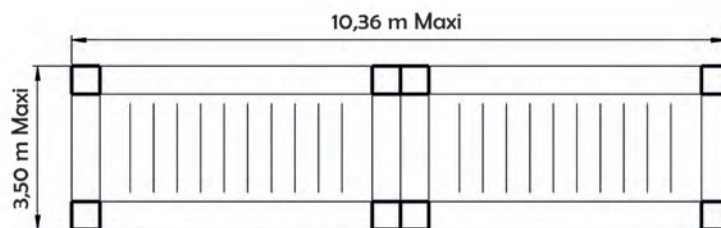
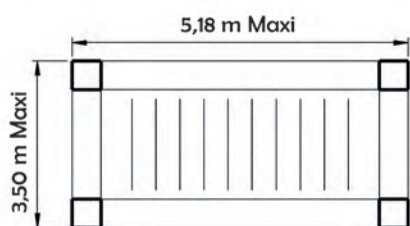
4,13 x 3,50m  
Murale



5,18 x 3,50m  
Murale

Hauteur : 2,50m    Hauteur lames ouvertes/hors tout: 2,56m

# EXEMPLES D'ASSEMBLAGE



# LES OPTIONS :

## Eclairage LED



LED RGB 230/24 V

Structure : Flexible

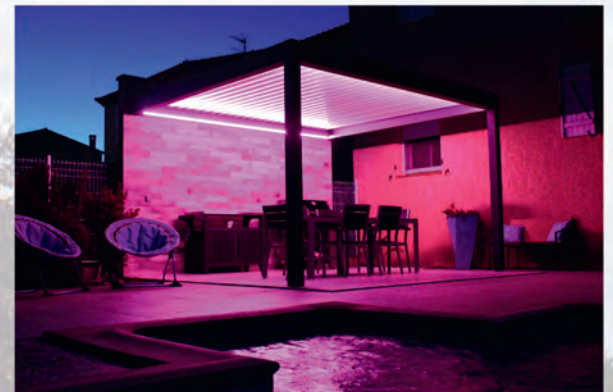
Puissance : 14,4 watts/mètre  
4000 K  
1270 lm

Indice de protection : IP67




## Télécommande avec roue chromatique

- Radio Fréquence
- IP 44
- Contrôle des couleurs tactile
- Réglage de l'intensité



# LES OPTIONS :

Store zippé manuel 



Grammage de la toile : 525g/m<sup>2</sup>

Epaisseur : 0,75mm

Température : -30°C / +70°C

Coloris



Gris clair

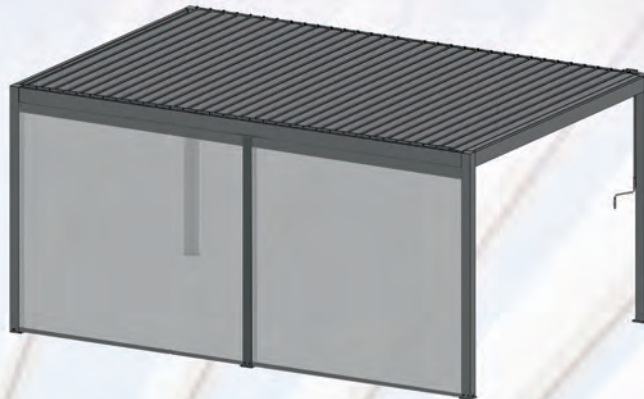


Gris foncé



Blanc

**Store façade en 2 parties avec poteau intermédiaire pour les pergolas d'une largeur supérieur à 4200mm (hors tout)**



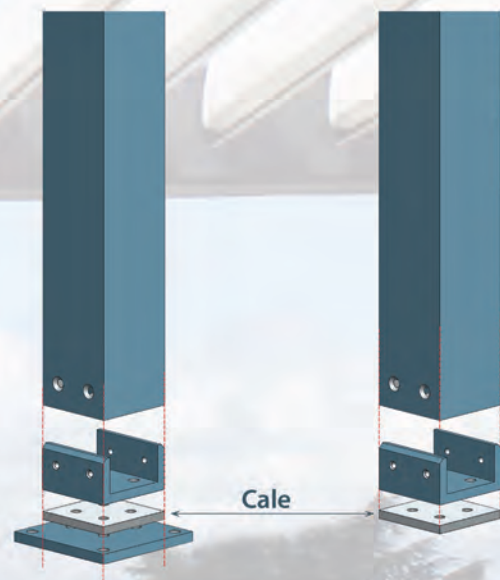
## Cales de réglages

Vous permet de mettre votre pergola de niveau

Disponible en lots de 6 cales :

- 6 cales de 5mm
- 6 cales de 10mm

**Hauteur de calage Max : 30mm**





# CSTB

*le futur en construction*

Pour s'assurer de la robustesse de notre gamme Panama, nous avons réalisé des tests dans la soufflerie Jules Verne du CSTB de Nantes ; selon le rapport d'expertise ENCAPE 17-059CV1

**Panama autoportante :**  
5 x 3.3m

- Essai pluie
- Essais Vent

*Le Bioclimatique haut de gamme*



Protection contre les rayons du soleil et la pluie



Par temps frais, Laissez entrer la chaleur



Evacuez la chaleur, pour éviter un effet de serre

Manoeuvre des lames

Par vérin électrique et télécommande



Cache-vérin

Dimensions

- Standards : - 3x3x2,5 mètres
  - 4,05x3x2,5 mètres
  - 6x3x2,5 mètres
- (Murale ou Autoportante)

**Sur mesure max:** 6x6m sans poteau intermédiaire  
possibilité d'assembler plusieurs Panama  
hauteur max: 3m ( Voir schéma p.17 )

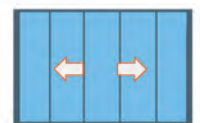
Coloris

- |            |                                         |                                                                                                                                |
|------------|-----------------------------------------|--------------------------------------------------------------------------------------------------------------------------------|
| Structure: | <input type="checkbox"/> Blanc 9010 mat | <input type="checkbox"/> Gris 7016 sablé                                                                                       |
| Lames:     | <input type="checkbox"/> Blanc 9010 mat |  Sur mesure<br>(selon RAL disponible p.6) |

Options



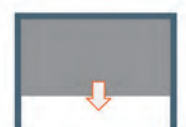
Eclairage couleur par bandeau LED



Paroi coulissante verre



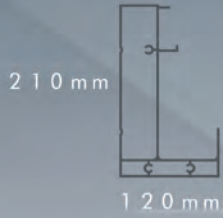
Capteur vent/pluie/neige/gel



Store zippé enroulable motorisé

# DES PROFILS ROBUSTES ET ESTHÉTIQUES :

Cadre



EP. 2,5 mm

Poteau



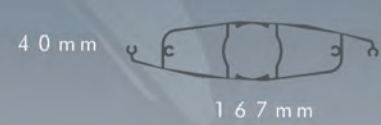
EP. 5 mm

Closoir poteau



EP. 1,5 mm

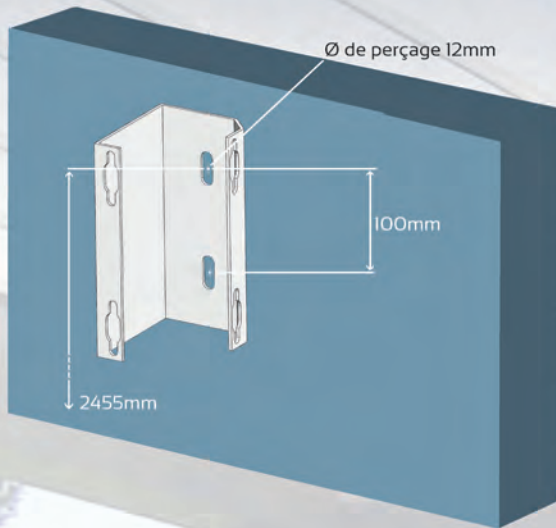
Lame



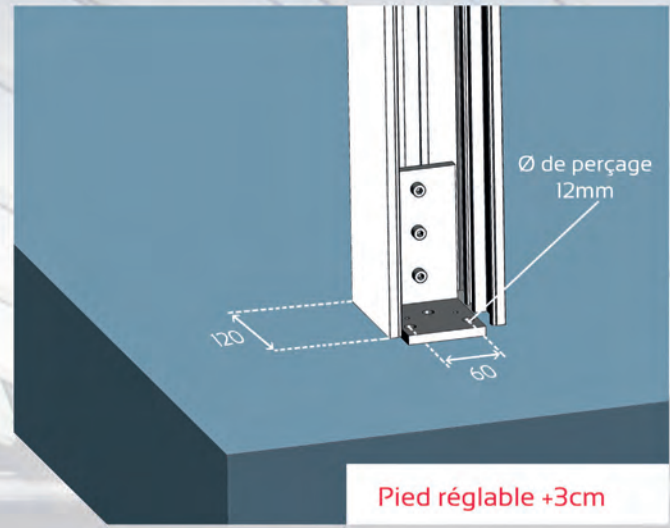
EP. 1,5 mm

Nous assurons l'étanchéité entre lames à l'aide de deux joints (epdm) Une légère pente assure l'évacuation de l'eau vers les poteaux

## FIXATION MURALE



## FIXATION DES POTEAUX



## Télécommande

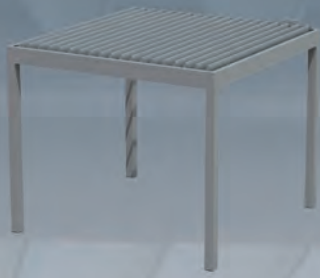
- Nombre de canaux : 6
- Possibilité de pilotage :
  - Ouverture / fermeture des lames
  - Eclairage LED
  - Store

Si plusieurs rangées de lames ou modules, vous pouvez créer des scénarios.

Par exemple : 1 canal pour les lames avant, 1 pour les lames arrière et 1 pour l'ensemble des lames.



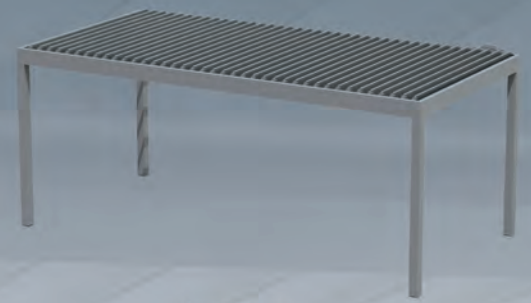
# EXEMPLES DE CONFIGURATION :



3 x 3 m  
Autoportante



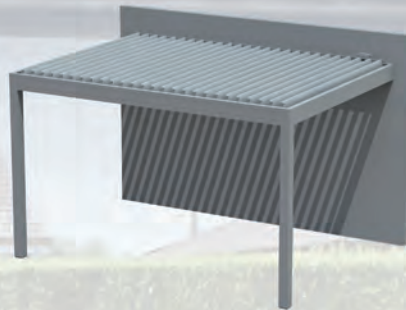
4,05 x 3 m  
Autoportante



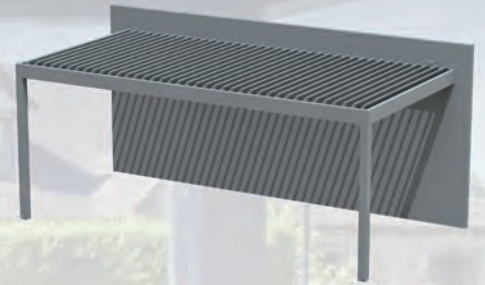
6 x 3 m  
Autoportante



3 x 3 m  
Murale



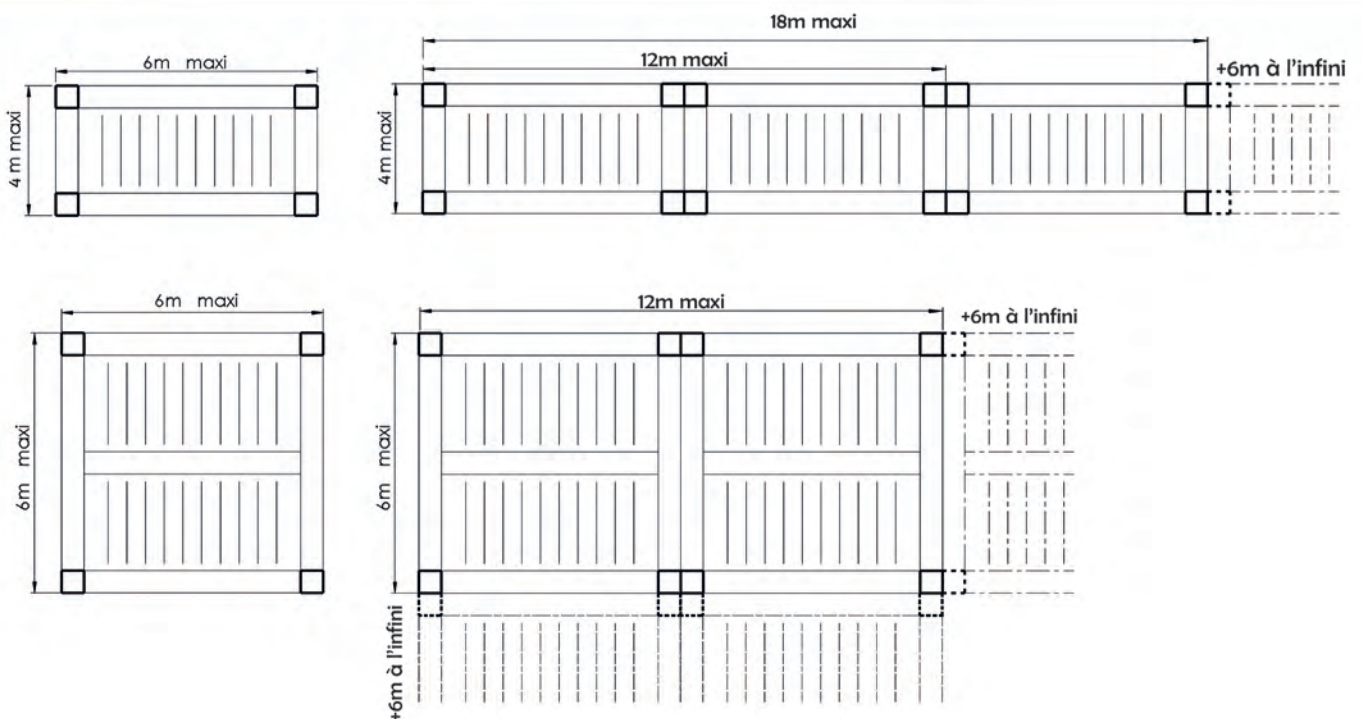
4,05 x 3 m  
Murale



6 x 3 m  
Murale

Hauteur : 2,50m    Hauteur lames ouvertes : 2,56m    Hauteur hors tout : 2,64m

# EXEMPLES D'ASSEMBLAGE



# LES OPTIONS :

## Eclairage LED



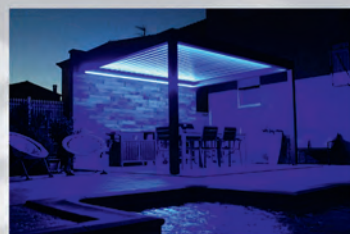
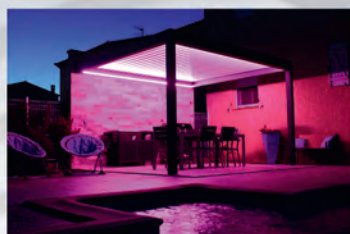
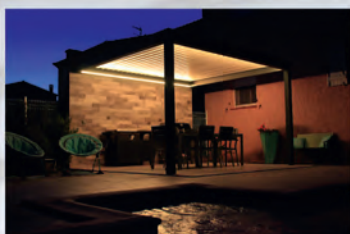
LED RGB 230/24 V

Structure : Flexible

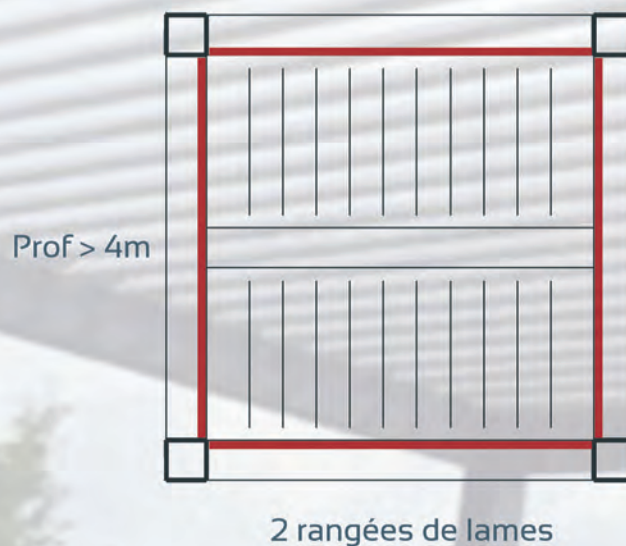
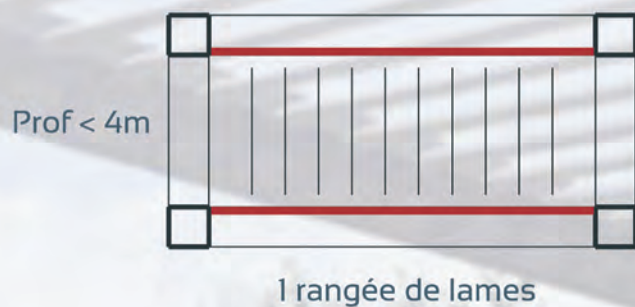
Puissance : 14,4 watts/mètre  
4000 K  
1270 lm

Indice de protection : IP67

Utilisation via télécommande de la pergola



## Position des bandeaux LED



## Capteur Météo



Permet de gérer l'orientation des lames en fonction du vent, de la pluie, de la neige et du gel.

Cette option comprend :



Capteur de vent



Capteur de pluie



Capteur de température

## LES OPTIONS :

### Store zippé



Grammage de la toile : 525g/m<sup>2</sup>

Epaisseur : 0,75mm

Température : -30°C / +70°C

Coloris



Gris clair

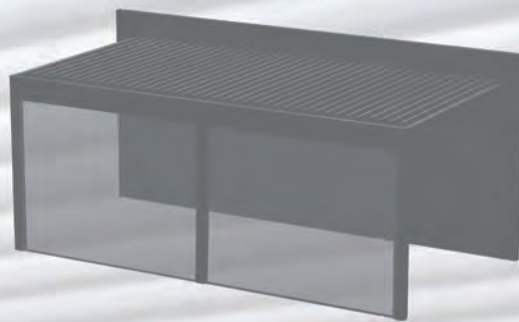


Blanc



Gris foncé

**Store façade en 2 parties avec poteau intermédiaire pour les pergolas d'une largeur supérieure à 4240mm (hors tout)**



### Télécommande pour bandeau LED

Les stores se manipulent à l'aide de la télécommande de la pergola.

Réglage sur les différents canaux.

### Parois vitrées



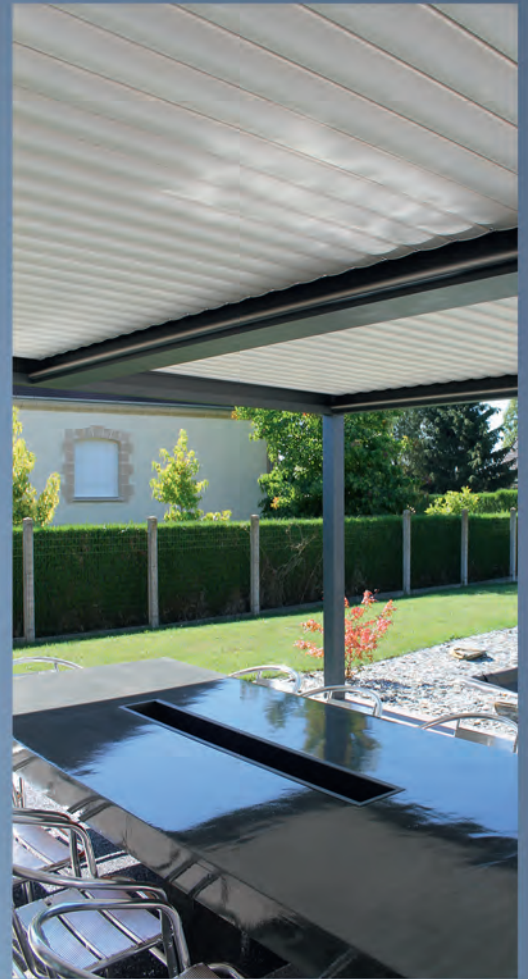
Verre trempé de 10 mm

5 parois coulissantes

5 panneaux en verre trempé 10 mm.  
Les panneaux coulissent sur un rail bas en aluminium anodisé et sont guidés par un second rail haut avec loqueteau de fermeture droit et gauche.

# QUELQUES REALISATIONS



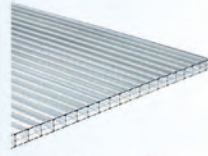


Photos non contractuelles



# Pergola Castille

*Pergola à toit fixe*



Polycarbonate  
alvéolaire opaque 16mm

ou



Panneaux isolés  
blanc 16mm

## Dimensions

**Standards :** - 3,71x3x2,51 mètres  
- 4,92x3,08x2,51 mètres  
- 6,13x3,08x2,51 mètres

(Murale ou Autoportante)

**Pas de sur mesure possible**

## Coloris standards



Structure:

Blanc 9010 mat



Gris 7016 sablé

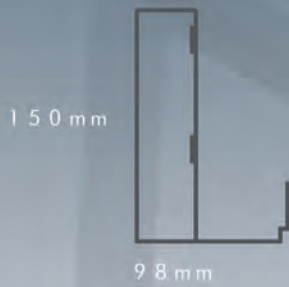
## Options



Store **zippé**  
enroulable manuel

# DES PROFILS ROBUSTES ET ESTHETIQUES :

## Cadre



EP. 2,5 mm

## Poteau



EP. 4 mm

## Coiffe+2 joints

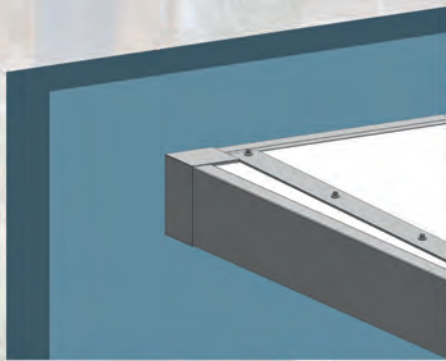


Panne

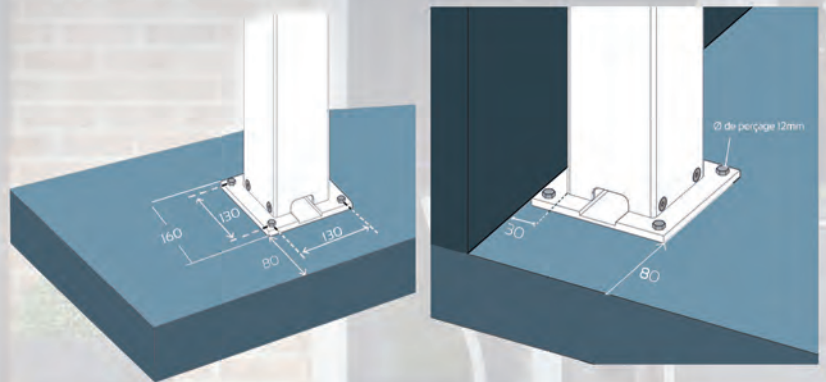
60 mm

EP. 3 mm

## FIXATION MURALE



## FIXATION DES POTEAUX



## OPTIONS




Store zippé  
enroulable  
par manivelle

**Grammage de la toile** 585g/m<sup>2</sup>  
**Epaisseur** 0,74mm  
**Température** -30°C / + 70°C

Coloris standards:

 Gris clair

Coloris avec délais supplémentaire:

 Blanc

 Gris foncé





# EXEMPLES DE CONFIGURATION :



3,71 x 3,08m  
Autoportante



4,92 x 3,08m  
Autoportante



6,13 x 3,08m  
Autoportante



3,71 x 3,08m  
Murale



4,92 x 3,08m  
Murale



6,13 x 3,08m  
Murale

Hauteur hors tout : 2,51m

## NOS REALISATIONS



Photos non contractuelles

# Tableau de synthèse pergola

	Pergola Marbella	Pergola Panama	Pergola Castille
Livraison domicile	●	●	●
Toiture			
Polycarbonate alvéolaire opaque			●
Panneaux isolés blanc			●
Lames			
Orientation des lames	●	●	
Manoeuvre des lames	manuelle	motorisée	
Version de pose			
Murale	●	●	●
Autoportante	●	●	●
Dimensions			
4,13 x 3,50	●		
5,18 x 3,50	●		
3x3		●	
4,05 x 3		●	
6 x 3		●	
3,71 x 3,08			●
4,92 x 3,08			●
6,13 x 3,08			●
Sur mesure	●	●	
Coloris Structure			
Gris 7016 sablé	●	●	●
Blanc 9010 mat	●	●	●
Sur mesure		●	
Coloris lames			
Blanc 9010 mat	●	●	
Sur mesure	●	●	
En Options			
Store zip manuel	●		●
Store zip motorisé		●	
Eclairage LED	● RGB	● RGB	
Paroi coulissante verre		●	
Capteur Météo (vent, pluie, neige, gel)		●	
Configurateur en ligne			
Dimensions standards	●	●	
Dimensions sur-mesure	jusque 10,36 x 3,5m	jusque 12 x 6m	
Eclairage LED	●	●	
Store zip	●	●	
Capteur Météo		●	



Retrouvez-nous également sur notre site internet

[www.oriasun.fr](http://www.oriasun.fr)

## Fiches Techniques



## Vidéos





# PERGOLA PANAMA

5 Structure garantie 5 ans 2 Pièces d'usure garanties 2 ans

## CONFIGURATION DE LA PERGOLA

### I : CHOISISSEZ VOTRE STRUCTURE :



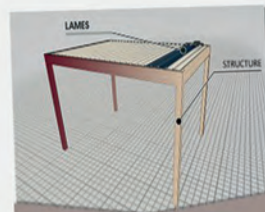
Murale



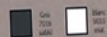
Autoportante

### II : ENTREZ LES DIMENSIONS SOUHAITÉES

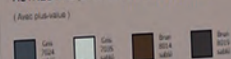
HAUTEUR :  max : 3000  
LARGEUR :  max : 12000  
PROFONDEUR :  max : 8000



### COLORIS DE STRUCTURE STANDARDS :



### AUTRES RAL (STRUCTURE ET/OU LAMES) :



### III : CHOISISSEZ LA COULEUR :

#### De votre structure :

- Gris 7010 sable
- Blanc 9010 mat
- Autre RAL

#### De vos lames :

- Blanc 9010 mat
- Autre RAL

- 1** Connectez vous sur [www.oriasun.fr](http://www.oriasun.fr)
- 2** Cliquez sur espace revendeur
- 3** Entrez les dimensions de la pergola
- 4** Choisissez la couleur de la structure
- 6** Sélectionnez les options
- 7** Obtenez un devis et un plan

NOTRE GAMME DE CARPORTS

**Abritez vos véhicules  
grâce à nos carports  
aluminium**

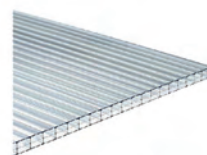






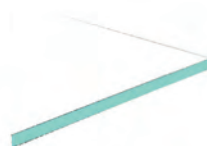


Choisissez votre toiture :



Polycarbonate  
alvéolaire opale 16mm

**ou**



Panneaux isolés  
blanc 16mm

## Dimensions

**Standards :** - 4,92 x 3,08 x 2,51 mètres  
- 6,13 x 3,08 x 2,51 mètres

(Murale ou Autoportante)

**Pas de sur mesure possible**

## Coloris standards

Structure:



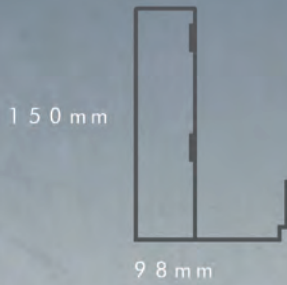
Blanc 9010 mat



Gris 7016 sablé

# DES PROFILS ROBUSTES ET ESTHETIQUES :

Cadre



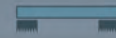
EP. 2,5 mm

Poteau



EP. 4 mm

Coiffe+2 joints

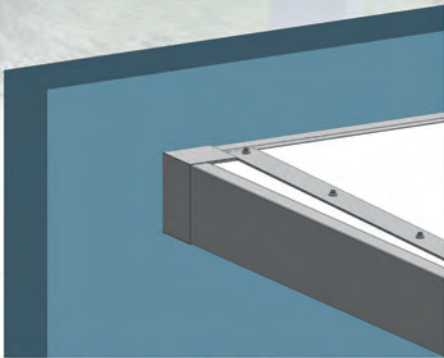


Panne

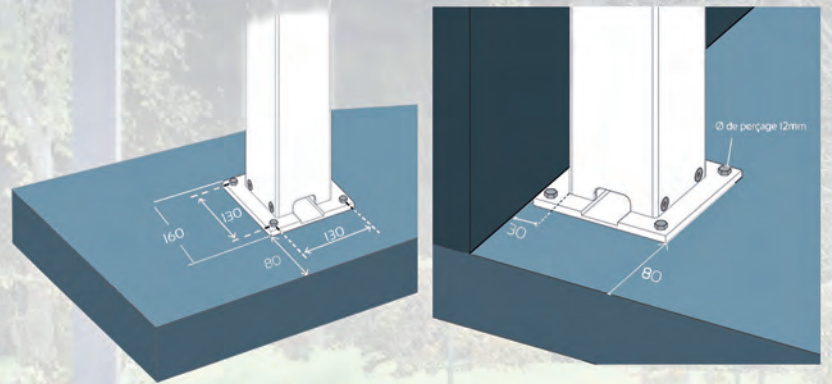


EP. 3 mm

## FIXATION MURALE



## FIXATION AUTOPORTANTE



# EXEMPLES DE CONFIGURATION :



4,92 x 3,08m  
Autoportante



6,13 x 3,08m  
Autoportante



4,92 x 3,08m  
Murale



6,13 x 3,08m  
Murale

## Dimensions de passage pour votre véhicule:

Longueur : 4,92m    Largeur : 2,88m /3,01(murale)  
Longueur : 6,13m    Largeur : 2,88m /3,01(murale)

Hauteur : 2,36m    Hauteur (hors tout) : 2,51m  
Hauteur : 2,36m

## NOS REALISATIONS

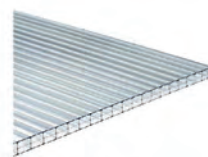


Photos non contractuelles



## Carport C210

Choisissez votre toiture :



Polycarbonate  
alvéolaire opale 16mm

ou



Panneaux isolés  
blanc 16mm

## Dimensions

**Standards :** - 5,15x3 mètres  
- 6,36 x 3 mètres

(Murale ou Autoportante)

**Sur mesure possible  
hauteur 3m Max.**

## Coloris standards

Structure:



Blanc 9010 mat



Gris 7016 sablé

## Options



Eclairage blanc  
avec détecteur  
de présence



Paroi arrière  
aluminium



Paroi latérale  
aluminium

Photos non contractuelles

# DES PROFILS ROBUSTES ET ESTHETIQUES :

Cadre



EP. 2,5 mm

Poteau



EP. 5 mm

Coiffe+2 joints

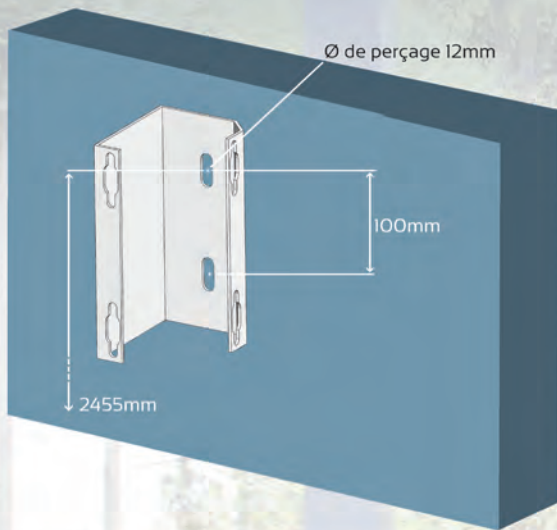


Panne

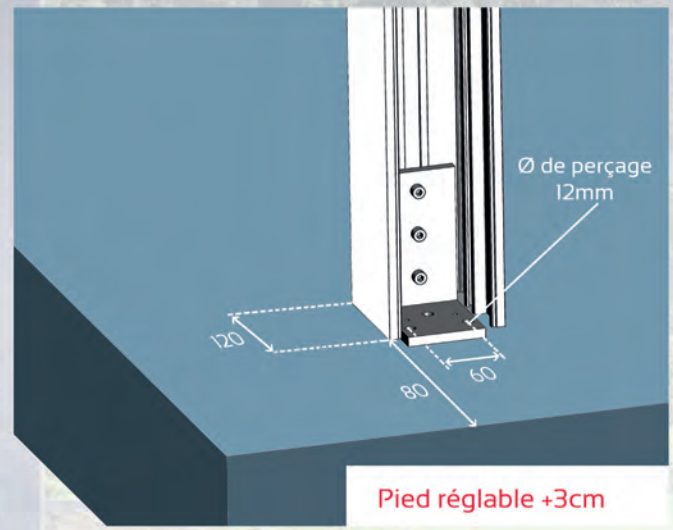
60 mm

EP. 3 mm

## FIXATION MURALE



## FIXATION AUTOPORTANTE



## OPTIONS



Eclairage avec détecteur de présence

IP 65

Puissance : 12W

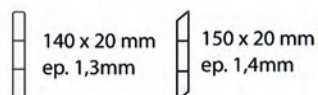
Blanc neutre 4000k



Paroi arrière aluminium

100 % Aluminium

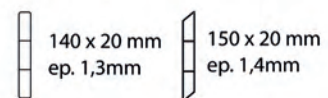
2 types de lames :



Paroi latérale aluminium

100 % Aluminium

2 types de lames :



# EXEMPLES DE CONFIGURATIONS :



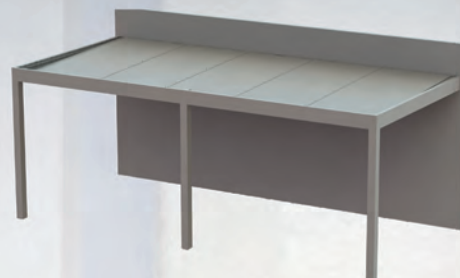
5,15 x 3m  
Autoportante



6,36 x 3m  
Autoportante



5,15 x 3m  
Murale



6,36 x 3m  
Murale

## Dimensions de passage pour votre véhicule:

C210 5,15m : Largeur : 2,76m / 2,88 (murale)

C210 6,36m : Largeur : 2,76m / 2,88 (murale)

Hauteur : 2,29m

Hauteur : 2,51m

Hauteur : 2,29m

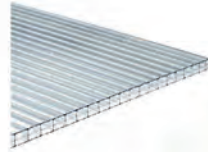






## Carport C210 + local

Choisissez votre toiture :



Polycarbonate  
alvéolaire opale 16mm

ou



Panneaux isolés  
blanc 16mm



## Dimensions

6,36 x 3 mètres  
**Autoportant uniquement**  
Hauteur: 2,50m

Dimensions de passage pour votre véhicule :

Longueur : 5,15m  
Largeur : 2,76m  
Hauteur : 2,29m

## Coloris standards



Structure: Gris 7016 sablé

## Options



Eclairage blanc  
avec détecteur  
de présence



Paroi latérale  
aluminium

Photos non contractuelles

# Tableau de synthèse carport

	Carport C-150	Carport C-210	Carport C-210 avec local technique
Livraison domicile	●	●	●
Toiture			
Polycarbonate alvéolaire opaque	●	●	●
Panneaux isolés blanc	●	●	●
Version de pose			
Murale	●	●	
Autoportante	●	●	●
Dimensions			
4,92 x 3,08 mètres	●		
6,13 x 3,08 mètres	●		
5,15 x 3 mètres		●	
6,36 x 3 mètres		●	●
Sur mesure		●	
Coloris Structure			
Gris 7016 sablé	●	●	●
Blanc 9010 mat	●	●	
En Options			
Eclairage avec détecteur de présence		●	●
Paroi aluminium arrière		●	
Paroi aluminium latérale		●	●



Retrouvez les présentations et vidéos de montages de nos produits sur notre chaîne youtube : Oriasun

## Chiffrez directement votre chantier



Si vous n'avez pas encore accès à notre bibliothèque, envoyez votre demande [service-commercial@orialpro.fr](mailto:service-commercial@orialpro.fr)





## Brise soleil

## Dimensions

1440 x 751 mm ou 2860 x 751mm en standard



Longueur sur mesure possible à l'infini  
en assemblant les modules

## Coloris standards

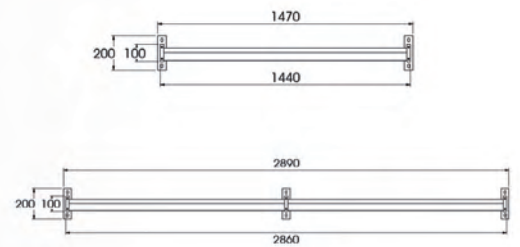


Structure: Gris 7016 sablé



Sur mesure  
(selon RAI page.6)

## Caractéristiques :



## Nos réalisations



Photos non contractuelles

# Notre équipe commerciale

Besoin d'un conseil, d'un devis ou autres ?  
Contactez un de nos collaborateurs ci-dessous.

## Service commercial



service-commercial@orialpro.fr



03.23.91.35.63

## Service Devis



devis@orialpro.fr



03.60.48.15.01

## Service après-vente



sav@orialpro.fr



03.60.73.60.04

Une équipe de commerciaux terrain est à votre disposition :  
consultez-nous pour leurs coordonnées

# Conditions commerciales

**Frais de port:**

Franco à partir de 1 500 euros d'achat HT  
De 0 à 1 499€ d'achat HT, frais de port de 70€ HT

**Frais administratifs:**

Des frais de 30€ HT seront appliqués pour toutes commandes < 300€ HT d'achat



CARPORTS



BRISE - SOLEIL

Retrouvez aussi notre gamme



**Oriabal**  
[www.oriabal.fr](http://www.oriabal.fr)

125 rue de guise  
02500 HIRSON  
France

Téléphone : +33(0)3 23 91 35 63

Site : [www.oriasun.fr](http://www.oriasun.fr)

Mail : [service-commercial@orialpro.fr](mailto:service-commercial@orialpro.fr)

